

# Схема поперечного каркаса (поперечная рама) по оси 2-8

**Кровельный прогон / шаг 910мм/:**  
 1. прямоуг. тр. 80x60x4мм  
 2. прямоуг. тр. 80x40x6мм  
 3. квад. тр. 60x60x6мм  
 4. швеллер обычный 10 (вертик. располож.)

**Кровельный прогон / шаг 1820мм/:**  
 1. прямоуг. тр. 100x50x6мм  
 2. прямоуг. тр. 100x60x5мм  
 3. квад. тр. 80x80x6мм  
 4. швеллер обычный 12 (вертик. располож.)

**Распорка колонн:**  
 1. двутавр балочный 25Б1

**Колонна:**  
 1. квад. тр. 150x150x7мм  
 2. квад. тр. 180x180x5мм  
 3. квад. тр. 160x160x6мм  
 4. круг. тр. 273x3.5мм  
 5. круг. тр. 244.5x4.5мм  
 6. круг. тр. 219x5.5мм  
 7. двутавр колонный 30К1  
 8. двутавр широкополочный 30Ш1  
 9. двутавр обычный 40

**Стеновой прогон / шаг 1160мм/:**  
 1. прямоуг. тр. 60x40x3мм  
 2 швеллер обычный 8 (горизон. располож.)

**Распорка ферм между нижними поясами:**  
 а. квад. тр. 60x60x4мм  
 б. соединительный элемент из пластины -8мм  
 в. опорный элемент из пластины -10мм

**Крайняя стойка фермы:**  
 1. квад. тр. 80x80x5мм  
 2. спар. уголок "Тавр" 100x100x6.5мм, соед. лист t=1см  
 3. спар. уголок "Тавр" 80x80x10мм, соед. лист t=1см

**Крайний раскос фермы:**  
 1. квад. тр. 50x50x4мм  
 2. квад. тр. 60x60x3мм  
 3. спар. уголок "Тавр" 63x63x5мм, соед. лист t=1см

**Крайняя стойка фермы:**  
 1. квад. тр. 80x80x5мм  
 2. спар. уголок "Тавр" 100x100x6.5мм, соед. лист t=1см  
 3. спар. уголок "Тавр" 80x80x10мм, соед. лист t=1см

**Кровельный прогон / шаг 910мм/:**  
 1. прямоуг. тр. 80x60x4мм  
 2. прямоуг. тр. 80x40x6мм  
 3. квад. тр. 60x60x6мм  
 4. швеллер обычный 10 (вертик. располож.)

**Кровельный прогон / шаг 1820мм/:**  
 1. прямоуг. тр. 100x50x6мм  
 2. прямоуг. тр. 100x60x5мм  
 3. квад. тр. 80x80x6мм  
 4. швеллер обычный 12 (вертик. располож.)

**Распорка колонн:**  
 1. двутавр балочный 25Б1

**Колонна:**  
 1. квад. тр. 150x150x7мм  
 2. квад. тр. 180x180x5мм  
 3. квад. тр. 160x160x6мм  
 4. круг. тр. 273x3.5мм  
 5. круг. тр. 244.5x4.5мм  
 6. круг. тр. 219x5.5мм  
 7. двутавр колонный 30К1  
 8. двутавр широкополочный 30Ш1  
 9. двутавр обычный 40

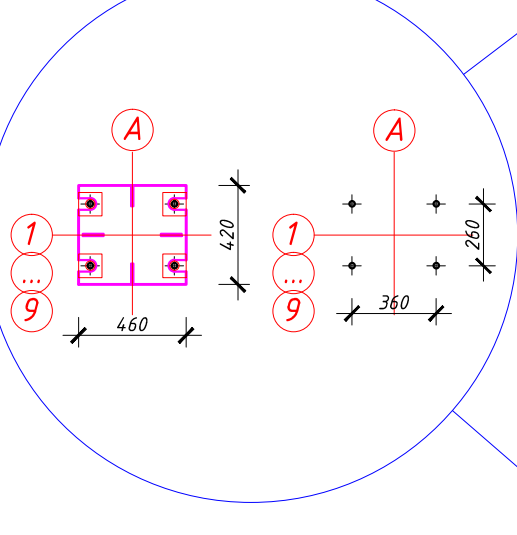
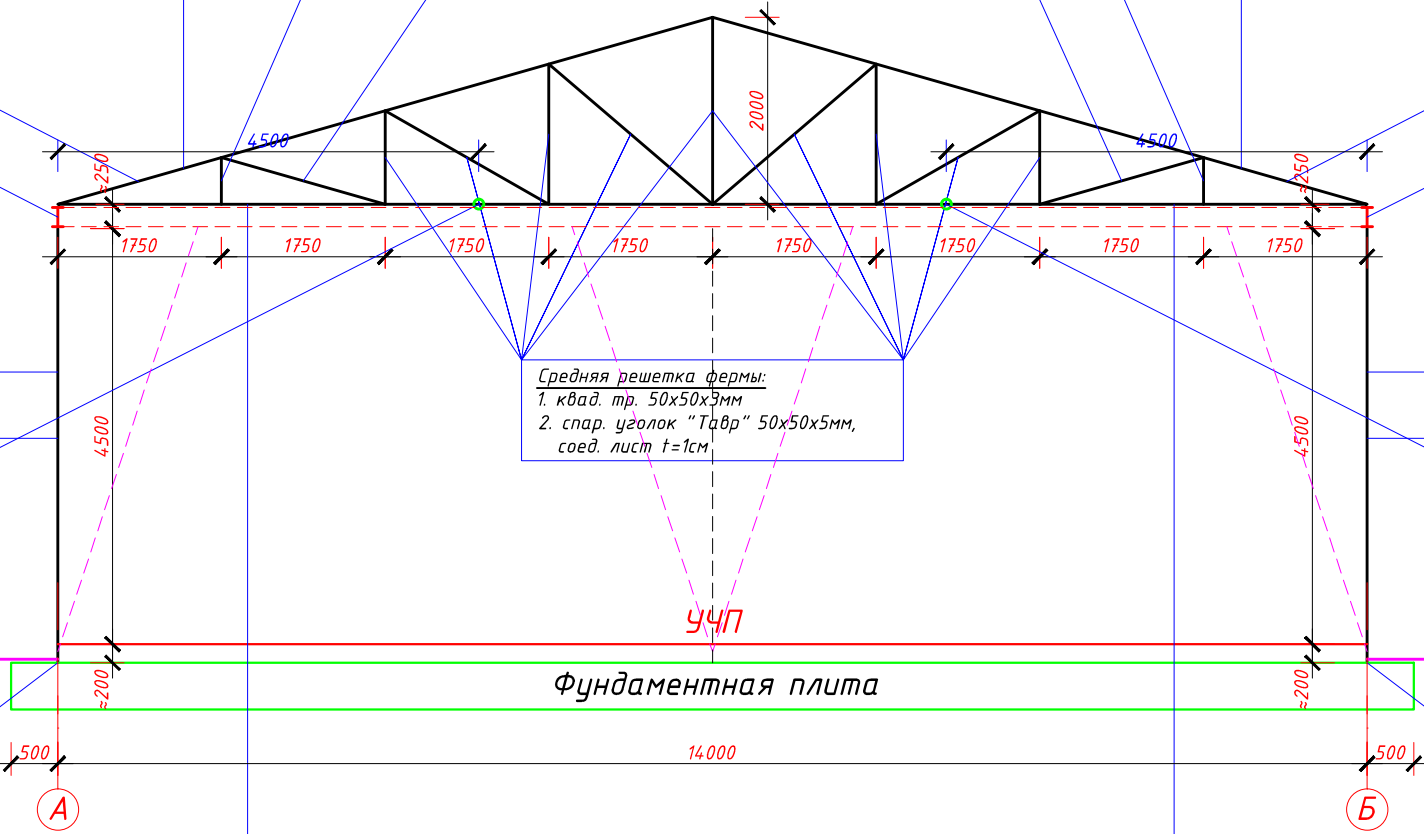
**Стеновой прогон / шаг 1160мм/:**  
 1. прямоуг. тр. 60x40x3мм  
 2 швеллер обычный 8 (горизон. располож.)

**Распорка ферм между нижними поясами:**  
 а. квад. тр. 60x60x4мм  
 б. соединительный элемент из пластины -8мм  
 в. опорный элемент из пластины -10мм

**Крайний раскос фермы:**  
 1. квад. тр. 50x50x4мм  
 2. квад. тр. 60x60x3мм  
 3. спар. уголок "Тавр" 63x63x5мм, соед. лист t=1см

**Верхний пояс фермы:**  
 1. квад. тр. 120x120x7мм  
 2. квад. тр. 140x140x6мм  
 3. квад. тр. 160x160x5мм  
 5. прямоуг. тр. 160x120x5мм  
 6. прямоуг. тр. 150x100x6мм  
 4. спар. уголок "Тавр" 160x160x14мм, соед. лист t=1см

**Средняя решетка фермы:**  
 1. квад. тр. 50x50x3мм  
 2. спар. уголок "Тавр" 50x50x5мм, соед. лист t=1см



**Нижний пояс фермы:**  
 1. квад. тр. 120x120x8мм  
 2. квад. тр. 140x140x6мм  
 3. прямоуг. тр. 150x100x6мм  
 4. спар. уголок "Тавр" 120x120x12мм, соед. лист t=1см  
 5. спар. уголок "Тавр" 125x125x10мм, соед. лист t=1см

**Нижний пояс фермы:**  
 1. квад. тр. 120x120x8мм  
 2. квад. тр. 140x140x6мм  
 3. прямоуг. тр. 150x100x6мм  
 4. спар. уголок "Тавр" 120x120x12мм, соед. лист t=1см  
 5. спар. уголок "Тавр" 125x125x10мм, соед. лист t=1см

**База колонны:**  
 а. анкерный болт, тип 1, исп. 1,  $\Phi 24$ мм  
 б. плита опорная -20мм, предварит. 460x420мм  
 в. ребро жесткости колонны в зоне базы, -10мм

**База колонны:**  
 а. анкерный болт, тип 1, исп. 1,  $\Phi 24$ мм  
 б. плита опорная -20мм, предварит. 460x420мм  
 в. ребро жесткости колонны в зоне базы, -10мм

